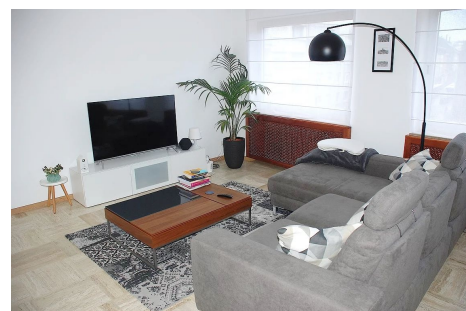
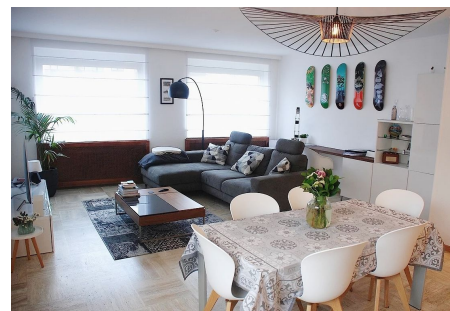




## Appartement

90m<sup>2</sup> 2 Chambre(s)  
Luxembourg-Bonnevoie

930 000€



### DESCRIPTION DU BIEN

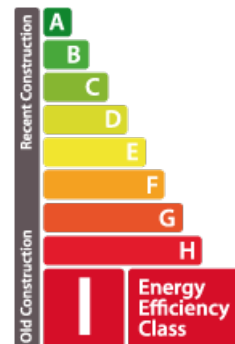
Joli appartement rénové en 2018 de  $\pm 90$  m<sup>2</sup> comprenant un garage (box fermé d'environ 15,70 m<sup>2</sup> et une cave ( $\pm 3,30$  m<sup>2</sup>), le tout se situant dans un quartier calme et agréable à Luxembourg-Bonnevoie Sud, proche du centre-ville de Luxembourg (environ 2-3 km). A proximité de toutes commodités : établissements commerciaux, scolaires et publics, à 2 pas de l'église de Bonnevoie, proche du centre médical de Bonnevoie, arrêts de bus (devant et en face de la Résidence), gare centrale (5 min à pied), ainsi que proche des axes autoroutiers A1 + A4. Des parcs de jeux pour enfants, ainsi que des restaurants sont proches ou à proximité de la Résidence. L'appartement se trouve au 3<sup>ème</sup> étage d'une résidence (max. 6 étages), avec ascenseur, accès facile pour personnes à mobilité réduite, se compose comme suit: d'un hall d'entrée ( $\pm 11$  m<sup>2</sup>), d'un séjour/salle à manger ( $\pm 35$  m<sup>2</sup>), d'une cuisine fermée et équipée ( $\pm 10$  m<sup>2</sup>), de 2 chambres à coucher (de  $\pm 15$  m<sup>2</sup> et  $\pm 9$  m<sup>2</sup>), l'une d'entre elles donnant accès à un b...

### CARACTÉRISTIQUES

Nombre de pièces : -  
Nb. de chambre(s) : 2  
Surface : 90m<sup>2</sup>  
Nb. de sdb : 1  
Cuisine équipée : Oui

### PASSEPORT ÉNERGÉTIQUE

#### Classe de performance énergétique



#### Classe d'isolation thermique



✓ Immo Lëtzebuerg

📍 Votre partenaire immobilier au Grand-Duché de Luxembourg

📞 +352 621 146 153

✉ info@immoletz.lu

🌐 <https://www.immoletz.lu/detail-226>