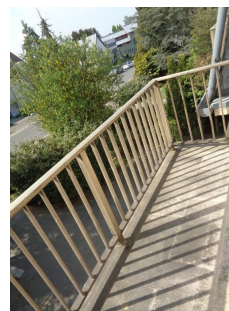




Studio
40m² 1 Chambre(s)
Bascharage

345 000€

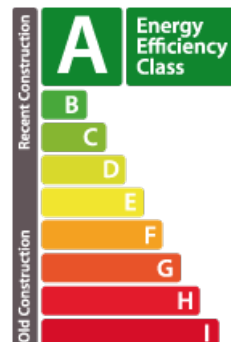


DESCRIPTION DU BIEN

Appartement / Studio comprenant terrasse et cave proche de tous commodités. Idéal pour premier achat ou investisseurs. A la base Studio transformé avec une petite chambre/bureau et cuisine cloisonné avec terrasse, cave et parking. Travaux de rénovation à prévoir. Demande du passeport énergétique en cours.

PASSEPORT ÉNERGÉTIQUE

Classe de performance énergétique



CARACTÉRISTIQUES

Nombre de pièces : -
Nb. de chambre(s) : 1
Surface : 40m²
Nb. de sdb : -
Cuisine équipée : Oui

✓ Immo Lëtzebuerg

📍 Votre partenaire immobilier au Grand-Duché de Luxembourg

📞 +352 621 146 153

✉ info@immoletz.lu

🌐 <https://www.immoletz.lu/detail-244>