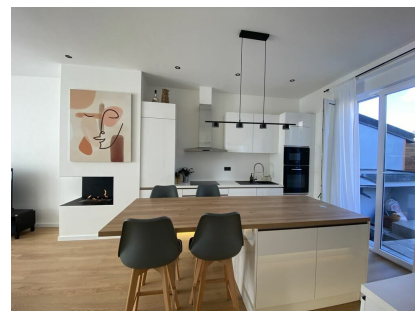




Maison
125m² 4 Chambre(s)
Schifflange

945 000€



DESCRIPTION DU BIEN

Maison mitoyenne idéalement situé à proximité du centre/gare de Schifflange toute en étant dans un secteur calme. Ce bien faisant 125 m² habitables est agencé comme suit :Le rez-de-chaussée baigné de luminosité naturelle offre une cuisine ouverte sur le living sur une excellente hauteur sous le plafond de plus de trois mètres. Un WC séparé est également présent. Au deuxième étage vous bénéficierez d'une sublime suite parentale, lumineuse moderne et authentique avec une belle hauteur sur le plafond. Au dernier étage un hobby de nuit distribue deux chambres supplémentaires. Grenier de rangement. La maison dispose d'un sous-sol de 45m² offrant une buanderie, un atelier et un local technique. À l'extérieur une belle terrasse donne accès à un jardin complètement clôturé et de facile entretien. Parcelle de terrain faisant 2,11 ares dispose d'un parking extérieur devant la maison. Possibilité d'agrandissement. À savoir que ce bien est rénové courant 2021/22 ainsi une toiture récente, du tri...

PASSEPORT ÉNERGÉTIQUE

CARACTÉRISTIQUES

Nombre de pièces : -
Nb. de chambre(s) : 4
Surface : 125m²
Nb. de sdb : 1
Cuisine équipée : Oui

✓ Immo Lëtzebuerg

📍 Votre partenaire immobilier au Grand-Duché de Luxembourg

📞 +352 621 146 153

✉ info@immoletz.lu

🌐 <https://www.immoletz.lu/detail-255>