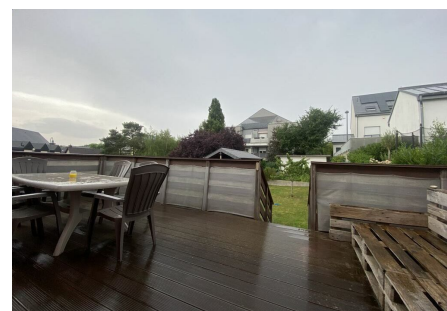
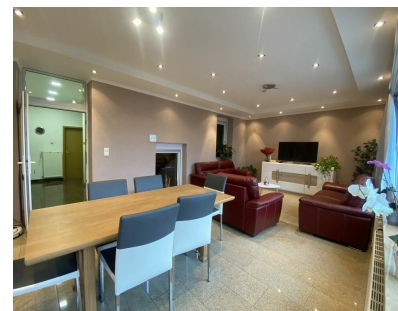




Maison
202m² 5 Chambre(s)
Sanem

998 000€



DESCRIPTION DU BIEN

Maison mitoyenne à la vente sur Sanem étant sise dans un lotissement très calme toute en étant à proximité de l'ensemble des commodités. Agencé sur deux étages plus combles d'une construction avec dalles en bois, par endroit avec chape superbement entretenues et stables (aucune nuisance sonore). Au rez-de-chaussée le hall d'entrée donne l'accès au garage, à l'extérieur terrasse, à une grande chambre avec placard, une grande salle d'eau avec fenêtre et une buanderie. Un rangement couvert est également présent à ce niveau. À l'étage une belle cuisine datant de 2016 full équipée avec un plan de travail entièrement revêtu en granit noir de haute qualité. Deux belles chambres et un dressing. Un beau living/ salle à manger qui dispose d'un accès à la terrasse et au jardin étant bien clôturé et entretenu. Le dernier étage de ce bien pourra être éventuellement transformé en un appartement séparé, les arrivées d'eau et évacuation d'eau sont déjà présentes pour l'éventuelle installation d'une cuisin...

PASSEPORT ÉNERGÉTIQUE

CARACTÉRISTIQUES

Nombre de pièces : -
Nb. de chambre(s) : 5
Surface : 202m²
Nb. de sdb : -
Cuisine équipée : Oui

✓ Immo Lëtzebuerg

📍 Votre partenaire immobilier au Grand-Duché de Luxembourg

📞 +352 621 146 153

✉ info@immoletz.lu

🌐 <https://www.immoletz.lu/detail-257>