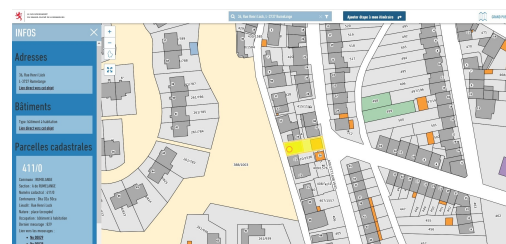
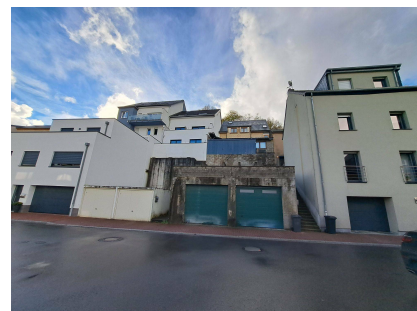




Maison
283m² 5 Chambre(s)
Rumelange

1 300 000€



DESCRIPTION DU BIEN

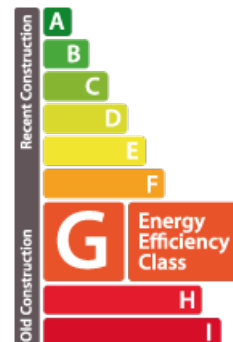
Grande maison unifamiliale comprenant 2 appartements (sans cadastre vertical) et 1 place de bâtir. 2 entrées séparées pour accéder à l'immeuble. La maison est située près du centre de Rumelange à proximité de toutes les commodités (magasins, bus, banques, médecins, pharmacie). La maison comprend : 1 cuisine équipée ouverte avec salon à manger, terrasse et living, 2 hall, buanderie, 3 chambres, une salle de bains avec WC séparé. 1er appartement comprend : 1 cuisine équipée ouverte avec living, terrasse, hall, salle à manger. 1 chambre, 1 Salle de bain avec WC. 2e appartement comprend : 1 cuisine équipée ouverte avec salle à manger et living, terrasse, hall, 1 chambre, 1 salle de bain et WC séparé. L'immeuble comprend 2 garages avec possibilité de mettre 3 voitures. Atouts : Possibilité de construire une 2^e maison avec une surface habitable de +- 120m² sur le terrain ou se trouvent actuellement les 2 garages.

CARACTÉRISTIQUES

Nombre de pièces : -
Nb. de chambre(s) : 5
Surface : 283m²
Nb. de sdb : 1
Cuisine équipée : Oui

PASSEPORT ÉNERGÉTIQUE

Classe de performance
énergétique



✓ Immo Lëtzebuerg

📍 Votre partenaire immobilier au Grand-Duché de Luxembourg

📞 +352 621 146 153

✉ info@immoletz.lu

🌐 <https://www.immoletz.lu/detail-278>