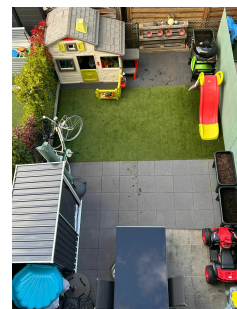




## Maison

80m<sup>2</sup> 2 Chambre(s)  
Dudelange

520 000€



### DESCRIPTION DU BIEN

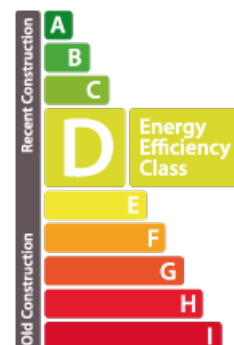
**NOUVEAU PRIX !!** Découvrez cette séduisante maison rénovée, idéalement située dans un quartier calme à proximité du centre-ville de Dudelange et du parc Emile Mayrisch. Alliant tranquillité et commodité, cette propriété saura répondre à vos attentes. Caractéristiques principales :- Rez-de-chaussée : Hall d'entrée accueillant, buanderie séparée, WC séparé et spacieux débarras avec accès direct à une terrasse privée.- 1er étage : Séjour lumineux, salle à manger adjacente et grande cuisine équipée.- 2e étage : Deux chambres à coucher confortables et une salle de bain complète pour tous vos besoins quotidiens.- Extérieur : Terrasse privée propice à la détente et emplacement extérieur pratique pour votre véhicule. Détails supplémentaires :- Surface habitable : +/- 80 m<sup>2</sup>- Année de construction : +/- 1980- Prix demandé : 520,000 €\*\*\*Note :\*\*\* Le bien est situé sur un terrain avec bail emphytéotique. Ne laissez pas passer cette opportunité d'acquérir une maison confortable dans l'un des quartiers l...

### CARACTÉRISTIQUES

Nombre de pièces : -  
Nb. de chambre(s) : 2  
Surface : 80m<sup>2</sup>  
Nb. de sdb : 1  
Cuisine équipée : Non

### PASSEPORT ÉNERGÉTIQUE

#### Classe de performance énergétique



#### Classe d'isolation thermique

E

#### Classe d'émissions de CO2

D

✓ Immo Lëtzebuerg

📍 Votre partenaire immobilier au Grand-Duché de Luxembourg

📞 +352 621 146 153

✉ info@immoletz.lu

🌐 <https://www.immoletz.lu/detail-370>