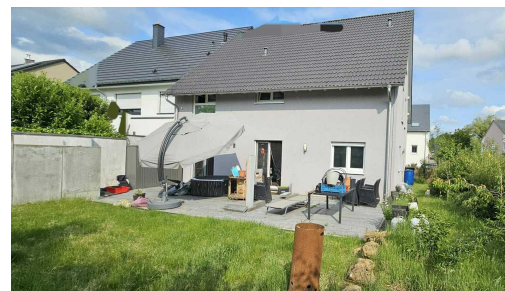
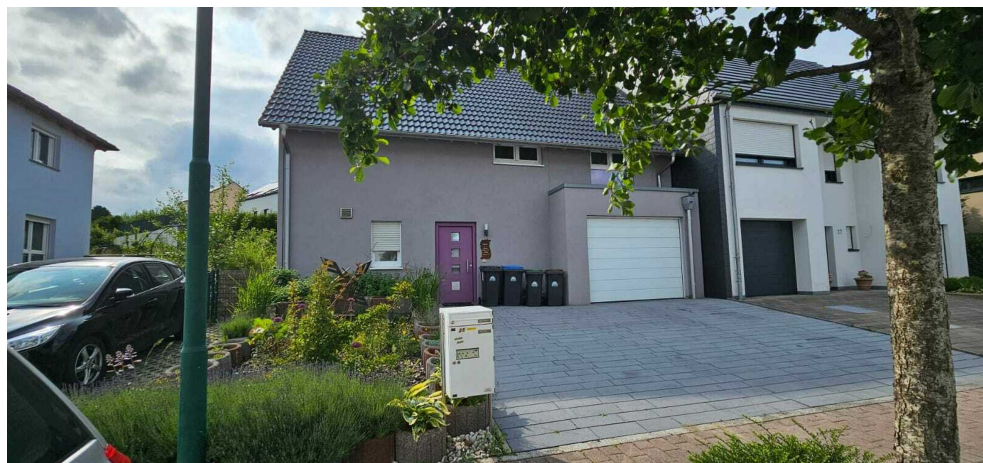




## Maison

148m<sup>2</sup> 4 Chambre(s)  
BASCHLEIDEN

766 000€



### DESCRIPTION DU BIEN

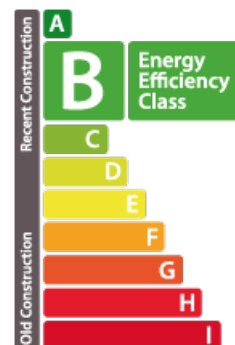
**NOUVEAU PRIX** Jolie maison située dans une cité résidentielle calme. Caractéristiques principales: Lieu : Située à Baschleiden, dans une cité résidentielle calme et proche de toutes commodités (crèche(s), parc ...) Surface utile : 265 m<sup>2</sup>. Surface habitable : 148 m<sup>2</sup>. Classe énergétique : B/B. Triples vitrages. Chauffage au sol. Grande cave à aménager au sous-sol de +/- 52 m<sup>2</sup>. Terrasse extérieur de 51 m<sup>2</sup>. Jouissance : À l'acte notarié. Commission d'agence : À charge de la partie vendeuse. Agencement par étage: - Sous-sol Local technique : Équipé d'une pompe à chaleur (classe énergétique B/B). Caves : Deux caves, dont l'une d'une surface de +/- 52 m<sup>2</sup>. Cage d'escalier Accès aux étages supérieurs. - Rez-de-chaussée Hall d'entrée : Surface +/- 9,20 m<sup>2</sup>. Living : Grand espace de vie de +/- 52 m<sup>2</sup> comprenant une cuisine équipée ouverte sur le salon, avec accès direct à la terrasse. Débarras : Surface +/- 1 m<sup>2</sup>. WC séparé : Surface +/- 1,72 m<sup>2</sup>. Garage : Surface +/- 21,90 m<sup>2</sup>, idéal pour un véhicule ou stockage. Cage d'escali...

### CARACTÉRISTIQUES

Nombre de pièces : -  
Nb. de chambre(s) : 4  
Surface : 148m<sup>2</sup>  
Nb. de sdb : 1  
Cuisine équipée : Oui

### PASSEPORT ÉNERGÉTIQUE

#### Classe de performance énergétique



#### Classe d'isolation thermique

B

#### Classe d'émissions de CO2

B

✓ Immo Lëtzebuerg

📍 Votre partenaire immobilier au Grand-Duché de Luxembourg

📞 +352 621 146 153

✉ info@immoletz.lu

🌐 <https://www.immoletz.lu/detail-382>