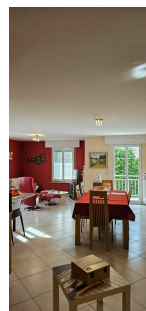
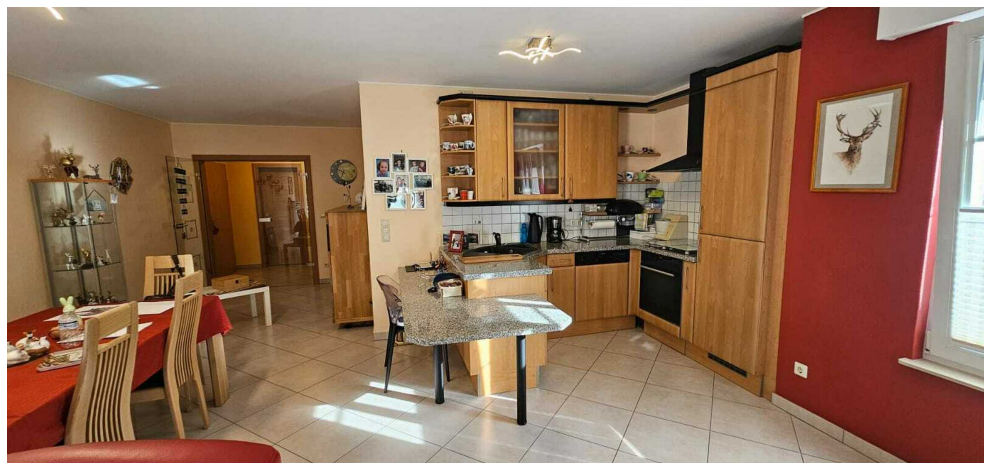




Appartement

91m² 2 Chambre(s)
Hobscheid

598 000€



DESCRIPTION DU BIEN

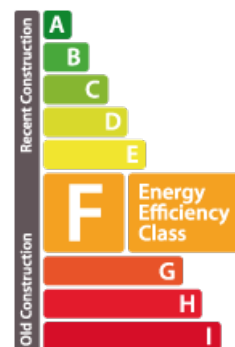
Découvrez cet appartement lumineux de 116 m² (surface utile), situé au sein d'une résidence moderne construite en 2004. D'une surface habitable de 91 m², il offre un cadre de vie agréable avec 2 chambres, un balcon et un emplacement de stationnement privé. Caractéristiques principales : Sous-sol : Grande cave de 7,30 m² et un emplacement de stationnement intérieur sécurisé dans la résidence. Premier étage : Hall d'entrée : 7,70 m² Séjour spacieux : 36 m², idéal pour recevoir ou se détendre. Cuisine ouverte : 6,59 m², équipée et fonctionnelle. Balcon : 4,21 m², offrant un espace extérieur agréable. WC séparé : 2,08 m² Salle de bains : 6,26 m², avec baignoire et douche. Chambre 1 : 10,95 m² Chambre 2 : 21,18 m², parfaite pour une chambre parentale ou un bureau. Services et équipements : Ascenseur Buanderie commune Local à déchets Commission d'agence : À la charge du vendeur.

CARACTÉRISTIQUES

Nombre de pièces : -
Nb. de chambre(s) : 2
Surface : 91m²
Nb. de sdb : 1
Cuisine équipée : Oui

PASSEPORT ÉNERGÉTIQUE

Classe de performance énergétique



Classe d'isolation thermique



✓ Immo Lëtzebuerg

📍 Votre partenaire immobilier au Grand-Duché de Luxembourg

📞 +352 621 146 153

✉ info@immoletz.lu

🌐 <https://www.immoletz.lu/detail-384>