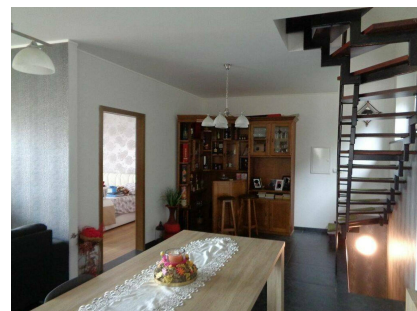




Maison
200m² 4 Chambre(s)
Differdange

778 000€



DESCRIPTION DU BIEN

À VENDRE – Maison 3 façades pleine de charme dans un écrin de verdure. Situation idéale : calme absolu, à deux pas de la nature et proche du centre-ville de Differdange. Offrez-vous le confort d'une spacieuse maison unifamiliale, lumineuse et parfaitement agencée, située dans un quartier résidentiel paisible, alliant nature et proximité des commodités. Un bien rare, idéal pour les familles en quête de sérénité et d'espace ! Atouts majeurs :- 4 chambres dont deux avec dressings intégrés- Grande cuisine dinatoire avec accès direct à la terrasse et au jardin- 2 salles de douche modernes- 2 garages privés- Beau jardin privatif et ensoleillé- Surface totale : ±200 m² (±130 m² habitables) Description par niveau : Niveau 0- Cuisine spacieuse et conviviale avec accès direct à l'extérieur- Salle de douche pratique- Buanderie fonctionnelle- Cave + local technique (Chaudière au gaz) Niveau 1- Grand séjour lumineux (avec attentes prévues pour une 2e cuisine si souhaité)- 1 chambre ou bureau- Pré inst...

PASSEPORT ÉNERGÉTIQUE

CARACTÉRISTIQUES

Nombre de pièces : -
Nb. de chambre(s) : 4
Surface : 200m²
Nb. de sdb : 2
Cuisine équipée : Oui

✓ Immo Lëtzebuerg

📍 Votre partenaire immobilier au Grand-Duché de Luxembourg

📞 +352 621 146 153

✉ info@immoletz.lu

🌐 <https://www.immoletz.lu/detail-389>