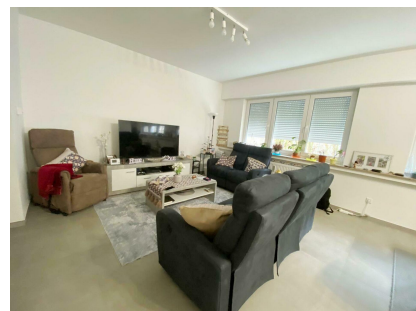




Appartement

90m² 3 Chambre(s)
Esch an der Alzette

510 000€



DESCRIPTION DU BIEN

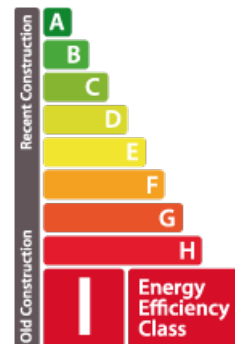
À VENDRE – Appartement 3 chambres entièrement rénové au cœur d'Esch-sur-Alzette. Idéalement situé en zone piétonne, en plein centre-ville et en face de l'école du Brill, ce magnifique appartement entièrement rénové se trouve dans une petite résidence soignée de 4 unités seulement, garantissant calme et convivialité. Situé au 2^e étage avec ascenseur, ce bien spacieux et lumineux se compose comme suit : 2^e étage :- Hall d'entrée d'environ 8 m² avec armoire/vestiaire encastré- 3 grandes chambres de ± 13 m², $\pm 13,5$ m² et $\pm 14,5$ m²- Séjour lumineux avec cuisine équipée ouverte d'environ 30 m²- Salle de douche moderne d'environ 8 m²- Débaras/buanderie d'environ 3 m² (emplacement machine à laver) Sous-sol :- Cave privative d'environ 5,5 m² Atouts du bien : Situation exceptionnelle en zone piétonne – Esch Centre Petite copropriété (4 unités) Ascenseur Appartement complètement rénové : Fenêtres triple vitrage Volets électriques Nouveaux sols Salle de douche neuve Portes intérieures neuves Nouvelle peinture Ch...

CARACTÉRISTIQUES

Nombre de pièces : -
Nb. de chambre(s) : 3
Surface : 90m²
Nb. de sdb : 1
Cuisine équipée : Oui

PASSEPORT ÉNERGÉTIQUE

Classe de performance énergétique



✓ Immo Lëtzebuerg

📍 Votre partenaire immobilier au Grand-Duché de Luxembourg

📞 +352 621 146 153

✉ info@immoletz.lu

🌐 <https://www.immoletz.lu/detail-400>